

ABONNEMENTS de SÉRIES

cultureshawinigan.ca



Tarifs d'abonnement pour les membres Privilège

Les prix pour les abonnements sont **offerts aux membres Privilège** seulement

Comment devenir membre Privilège ?

La carte Privilège est offerte au coût de **12,50 \$ par année**. En plus de **bénéficier des tarifs d'abonnement** aux séries, vous profiterez d'une **foule d'avantages** !

Billetterie
819 539-6444 cultureshawinigan.ca

LA SÉRIE LES GRANDS EXPLORATEURS

3 REPRÉSENTATIONS
RÉGULIER 60 \$

40 \$

LA SÉRIE NOUVEAUTÉ ÉCLATÉE

6 REPRÉSENTATIONS
RÉGULIER 182,50 \$

135⁷⁵ \$

LA SÉRIE JAZZ & BLUES

6 REPRÉSENTATIONS
RÉGULIER 190 \$

142⁵⁰ \$

LA SÉRIE THÉÂTRE

6 REPRÉSENTATIONS
RÉGULIER 296 \$

220²⁵ \$

LA SÉRIE CLASSIQUE

5 REPRÉSENTATIONS
RÉGULIER 140 \$

105 \$

LA SÉRIE Les Grands Explorateurs



EN ABONNEMENT **13³³ \$**
Régulier 20 \$

🕒 19 h
📅 Lun 30 sep 2019

CROATIE

Un trésor en Méditerranée

De ses plaines immenses à ses forêts denses, de son littoral échancré à ses milliers d'îles gorgées de soleil, ce pays séduit par l'exquise diversité de ses horizons. Voyageant caméra à l'épaule depuis 20 ans, Patrick Bureau vous propose maintenant de parcourir le pays le plus captivant de l'ex-Yougoslavie.



EN ABONNEMENT **13³³ \$**
Régulier 20 \$

🕒 19 h
📅 Lun 24 fév 2020

TAÏWAN

L'île aux mille facettes

Avec sa multitude de temples bouddhistes et taoïstes, ses marchés effervescents et ses paysages montagneux, Taïwan saura vous surprendre par son étonnante diversité culturelle, qui va bien au-delà des idées préconçues. Au fil du voyage, perdez-vous dans la charmante petite ville de Lukang et ses folkloriques têtes de lion, Tainan et ses étals, Jiufen et ses maisons de thé aux lanternes scintillantes.



EN ABONNEMENT **13³⁴ \$**
Régulier 20 \$

🕒 19 h
📅 Lun 6 avr 2020

ÉTHIOPIE

Le pays où l'on a arrêté l'horloge

Qui n'a pas un jour rêvé de connaître le pays de ses origines ! C'est en Éthiopie, sur le territoire des Afars, que l'on a découvert Lucy, l'un des plus vieux squelettes humains, datant de 3,2 millions d'années. C'est dans ce pays magique d'Afrique orientale, que vivent, à l'abri du monde moderne, les groupes ethniques de la vallée de l'Omô.

LA SÉRIE Classique



EN ABONNEMENT **18⁷⁵ \$**
Régulier 25 \$

🕒 16 h
📅 Dim 6 oct 2019

QUATUOR WOODEN SHAPES

Odysée

Ces quatre musiciens vous proposent de découvrir leur univers musical à travers leurs créations et leurs arrangements qui sont inspirés d'un croisement entre la musique classique et la musique épique, mais aussi du cinéma et de l'univers des jeux vidéo. Une touche contemporaine aux racines romantiques!



EN ABONNEMENT **22⁵⁰ \$**
Régulier 30 \$

🕒 16 h
📅 Dim 10 nov 2019

CORDÂME

Debussy Impressions

Après le succès de Satie Variations, Cordâme présente un concert basé sur Debussy dont on commémore en 2018 le centenaire de la disparition. Le contrebassiste Jean Félix Mailloux a créé des musiques de chambre impressionnistes pour cordes, harpe, piano et percussions où se côtoient le jazz et les rythmes du monde.



EN ABONNEMENT **21 \$**
Régulier 27,50 \$

🕒 16 h
📅 Dim 23 fév 2020

TRIO DE L'ÎLE

Mémoires Slaves

Pour les mélomanes à la recherche d'émotions poignantes, le concert Mémoires Slaves présenté par le Trio de l'Île repousse les frontières de l'ex-URSS. Très accessible de par ses couleurs arméniennes, l'œuvre phare de ce programme: le trio de Arno Babadjanian vous marquera par son individualité dramatique.



EN ABONNEMENT **24 \$**
Régulier 32,50 \$

🕒 16 h
📅 Dim 22 mar 2020

PIERRE RANCOURT

Carlos Gardel : Dialogue avec le roi du tango

Dans une ambiance de poésie et de passion, le baryton Pierre Rancourt, accompagné d'une violoniste et d'un pianiste, nous propose un dialogue sonore et visuel avec Carlos Gardel, un artiste fascinant qui a fait entendre le tango au monde entier pour la première fois.



EN ABONNEMENT **18⁷⁵ \$**
Régulier 25 \$

🕒 16 h
📅 Dim 19 avr 2020

DUO CORDELIA

Terres Éloignées

Marie-Christine Poirier, pianiste et Vanessa Marcoux, violoniste, vous proposent un voyage émouvant à travers le répertoire classique. Empreint d'improvisation, d'humour, de mélancolie et de folie, *Terres Éloignées* offre une odysée musicale riche en émotions qui vous transportera dans des univers sonores diversifiés et inédits.



EN ABONNEMENT **43\$**
Régulier 5750 \$

🕒 20 h
📅 Ven 20 sep 2019

LES FÉES ONT SOIF

Théâtre du Rideau Vert

Trois femmes puissantes, trois figures symboliques prennent vie et chair sur scène pour nous raconter leur destin cruel avec une langue poétique et féroce. Entre elles se dresse le chagrin de la Vierge Marie, immobilisée dans sa statue. Solidaires, elles dénoncent leur situation suffocante par un humour mordant.



EN ABONNEMENT **35\$**
Régulier 4750 \$

🕒 20 h
📅 Ven 11 oct 2019

LE DERNIER SACREMENT
de Denis Bouchard

Le dernier sacrement est une expérience théâtrale hors du commun. Elle est jouée par trois comédiens et quelques figurants qui aideront à recréer une unité de soins palliatifs afin que le spectateur soit en immersion pendant 90 minutes entre la réalité et la fiction.



EN ABONNEMENT **35\$**
Régulier 4750 \$

🕒 20 h
📅 Ven 6 déc 2019

DOCILE
Petit Théâtre du Nord

New-York, début des années 60; un photographe et sa femme sont appelés à travailler pour une prestigieuse firme de beauté. Cependant, l'aventure qui les attend est loin de ce qu'ils s'étaient imaginé! Une comédie noire, intrigante où le mystère frôle la réalité.



EN ABONNEMENT **36\$**
Régulier 48,50 \$

🕒 20 h
📅 Ven 21 fév 2020

LA DÉTRESSE ET L'ENCHANTEMENT

Trois Tristes Tigres, TNM, Théâtre du Trident

L'autobiographie de la romancière Gabrielle Roy a touché des dizaines de milliers de lecteurs. La vie y palpait avec un irrésistible accent de vérité, entre les éblouissements et la noirceur, entre la plénitude des joies et l'angoisse du vide, entre les incertitudes paralysantes et ces révélations qui changent une destinée entière.



EN ABONNEMENT **33 75\$**
Régulier 45 \$

🕒 20 h
📅 Ven 3 avr 2020

LE MALADE IMAGINAIRE, LA 4^e REPRÉSENTATION

La Comédie Humaine

À l'enterrement d'un de leurs amis et collègues, un groupe d'acteurs et d'actrices se souvient, se confie, s'interroge, se tait, s'engueule, s'échappe, dérape. Ils mettent de côté les nombreux personnages de leurs carrières bien remplies et sont invités ici, en tant qu'individus, à se livrer et échanger sur la riche histoire de leur vie.



EN ABONNEMENT **37 50\$**
Régulier 50 \$

🕒 20 h
📅 Ven 24 avr 2020

NEUF [TITRE PROVISOIRE]

Orange Noyée et Théâtre d'aujourd'hui

Dans un assortiment unique d'instruments, sur des pièces originales et quelques bijoux de l'époque du blues et du TinPan Alley sélectionnés avec choix, Sussex offre un spectacle de chansons mélodieuses empreintes de paroles puissantes et d'une musicalité de haut niveau. Le tout est interprété par une voix soul qui vous donnera sans aucun doute envie de vous déhancher ! Un voyage rafraichissant au cœur des racines de la musique américaine.



EN ABONNEMENT **26 25\$**
Régulier 35 \$

🕒 20 h
📅 Jeu 26 sep 2019

LUCIOLES

The Dark Side of the Moon

Fêtant ses 45 ans, The Dark Side of the Moon de Pink Floyd s'affirme encore comme un des plus grands albums jamais parus. Il est aujourd'hui entièrement revivifié par le collectif Lucioles, mis en valeur par les plus audacieux arrangements du pianiste Guillaume Martineau.



EN ABONNEMENT **26 25\$**
Régulier 35 \$

🕒 20 h
📅 Ven 25 oct 2019

GUY BÉLANGER

Eldorado

Instrumentiste prodigieux, créateur d'ambiances et d'émotions, Guy Bélangier est un compositeur vrai et entier. Après la parution de cinq albums solos, l'harmoniciste-chanteur continue sur sa lancée avec le nouvel enregistrement Eldorado qui présente toute la magnitude de son talent.



EN ABONNEMENT **21\$**
Régulier 2750 \$

🕒 20 h
📅 Jeu 5 déc 2019

LES ROYAL PICKLES

Jouer dans l'trafic

Depuis avril 2018, le groupe présente *Jouer dans l'trafic*, un spectacle de musique swing qui vogue entre profondeur et légèreté à travers une poésie imagée. Dans un fil rouge sonore immersif urbain, le groupe allie les chansons à textes aux pièces instrumentales, apportant une approche festive venant commenter et contrecarrer la morosité des métropoles.

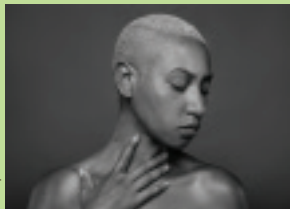


EN ABONNEMENT **18 75\$**
Régulier 25 \$

🕒 20 h
📅 Jeu 13 fév 2020

SHPIK

Des compositions audacieuses puisant aux sources du jazz et de la musique de film, qui évoquent les grands espaces et la réflexion. Son premier album *Fabulation* paru en novembre 2016, ose et propose un voyage déroutant empreint de théâtralité. Avec ses envolées inspirées et leurs pédales d'effets, SHPIK apporte une touche aérienne à la musique.



EN ABONNEMENT **26 25\$**
Régulier 35 \$

🕒 20 h
📅 Ven 13 mar 2020

DOMINIQUE FILS-AIMÉ

Stay Tuned!

Dans un assortiment unique d'instruments, sur des pièces originales et quelques bijoux de l'époque du blues et du TinPan Alley sélectionnés avec choix, Sussex offre un spectacle de chansons mélodieuses empreintes de paroles puissantes et d'une musicalité de haut niveau. Le tout est interprété par une voix soul qui vous donnera sans aucun doute envie de vous déhancher ! Un voyage rafraichissant au cœur des racines de la musique américaine.



EN ABONNEMENT **24\$**
Régulier 32,50 \$

🕒 20 h
📅 Jeu 16 avr 2020

SUSSEX

Ocean Wide

Dans un assortiment unique d'instruments, sur des pièces originales et quelques bijoux de l'époque du blues et du TinPan Alley sélectionnés avec choix, Sussex offre un spectacle de chansons mélodieuses empreintes de paroles puissantes et d'une musicalité de haut niveau. Le tout est interprété par une voix soul qui vous donnera sans aucun doute envie de vous déhancher ! Un voyage rafraichissant au cœur des racines de la musique américaine.



EN ABONNEMENT **18 75\$**
Régulier 25 \$

🕒 20 h
📅 Ven 18 oct 2019

ALLO! M'ENTENDS-TU?

Liliane Pellerin et les pèlerins cosmiques

Originaire de Grand-Mère, Liliane Pellerin fabrique de la chanson existentielle: une poésie introspective chuchotée sur une charge électro-folk pour que les carcans cassent. Sur le même tableau s'harmonisent l'électronique et l'acoustique, l'urbain et le sauvage, l'intime et le collectif.



EN ABONNEMENT **22 50\$**
Régulier 30 \$

🕒 20 h
📅 Ven 29 nov 2019

CONVERSATIONS AVEC MON PÉNIS

Théâtre Bistouri

À différentes étapes de sa vie, Tom doit négocier avec une partie de lui-même : son pénis. Or, cette cohabitation de Tom et de son organe reproducteur devient visible grâce à la magie du théâtre! Le spectateur est donc témoin des réflexions et des échanges de notre homme avec son organe qui prend vie sur scène.



EN ABONNEMENT **24\$**
Régulier 32,50 \$

🕒 20 h
📅 Ven 14 fév 2020

LES HOMMES VIENNENT DE MARS,

LES FEMMES DE VÉNUS

Cette comédie est un véritable décodeur des relations hommes-femmes et dévoile avec beaucoup d'humour que chacun est différent. Hilarant sans jamais être vulgaire, ce spectacle n'en finit pas de réconcilier les amoureux. Le sujet est traité avec légèreté, esprit et pertinence.



EN ABONNEMENT **24\$**
Régulier 32,50 \$

🕒 20 h
📅 Ven 28 fév 2020

KITCHEN CHICKEN

L'orchestre d'hommes-orchestres

Dans cette chronique de cuisine nouvellement concoctée par L'orchestre d'hommes-orchestres, les chansons des Cackle Sisters, reines du yodel américain des années trente, se mesurent aux fourneaux d'un improbable repas. Magnifiques et vertigineuses, les pièces se succèdent à un rythme stupéfiant, comme autant de numéros d'adresse, pendant que les musiciens cuisinent un poulet, épluchent des patates, préparent des hors-d'œuvre...



EN ABONNEMENT **24\$**
Régulier 32,50 \$

🕒 20 h
📅 Ven 27 mar 2020

EXTRAS ET ORDINAIRES

Théâtre de Passage

Sa mère a perdu l'appétit pour la vie. Il voudrait souffler les nuages noirs dans ses yeux et rallumer le soleil. Mais à sept ans, ce n'est pas si simple. Il a une idée : composer une liste. Une liste de tout ce qui donne envie de vivre : la crème glacée; les films de Kung-fu; la couleur jaune; rire tellement fort que le lait te sort par le nez...



EN ABONNEMENT **22 50\$**
Régulier 30 \$

🕒 20 h
📅 Ven 8 mai 2020

PETITS CRIMES CONTRE L'HUMANITÉ

Petits crimes contre l'humanité est une pièce à tableaux, une comédie grinçante, qui trace un portrait peu flatteur de notre société. Dans chaque tableau, des drames quotidiens, en apparence banals, sont poussés à l'extrême et prennent une tangente comique et inattendue. Ici, l'humour sert de prétexte pour évoquer un enjeu social plus grand. L'inefficacité du recyclage, l'intimidation, les règlements pour chiens dangereux et le populisme sont quelques-uns des thèmes abordés dans des tableaux d'une durée de cinq à quinze minutes.